

LE PORTRAIT

Le portrait met en valeur, de façon vivante, un personnage rencontré au cours de votre lecture, en insistant sur ce qui le caractérise aussi bien sur le plan **physique** (allure, description) que sur le plan **moral** (caractère, actes, émotions). Le portrait doit donner à voir et à sentir ce que fait le personnage. Il doit donc être assez développé et gagne toujours à être illustré.

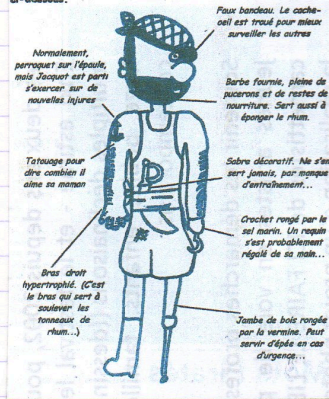
Ne vous contentez pas d'utiliser tel quel un passage du livre. En général, l'écrivain ajoute régulièrement, au fur et à mesure que le livre se développe, des nouveaux détails pour donner une vision détaillée et nuancée de ses personnages.

DANS LES PRECEDENTS DEFI PRESSE-FICTION LE JURY A APPRECIÉ

*Un dessin qui en dit
autant qu'un long texte*

PORTRAIT : LONG JOHN SILVER

Il s'engage comme maître-coq à bord de l'Hispaniola mais se révèle être un terrible pirate. Organisateur de la mutinerie organisée à bord, il tente de s'emparer du trésor. Pirate cruel, mais au grand cœur. Il devient l'ami de Jim Hawkins. C'est vraiment le pirate type comme en témoigne le portrait ci-dessous.



PORTRAIT D'UNE INSTITUTRICE AU CŒUR DE L'ACTION

Saviben, une institutrice dévouée

Saviben est l'épatante directrice de l'école de Jamlee. La jeune femme au visage ovale adore les saris colorés. L'anneau doré, accroché à sa narine droite est aussi brillant que sa carrière :

Diplômée de l'université, elle a été recommandée par une inspectrice anglaise quand elle travaillait dans une école de filles à Nadiad. Grâce à sa renommée et à ses qualités d'enseignante, elle a augmenté les effectifs de cette école en prouvant aux familles du village que l'instruction, notamment celle des filles, est très importante.

Malgré ces bonnes actions, elle est plutôt mal vue par la population parce qu'elle ne respecte pas les traditions, qu'elle les bouscule.

Un bon mélange de détails physiques et moraux

Baloo, ours lippu

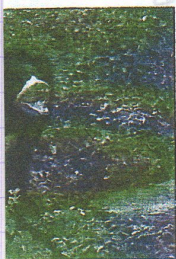
Tout le monde connaît Baloo, au moins le nom de Baloo, surtout depuis que l'Américain Walt Disney a fait réaliser un de ses plus célèbres dessins animés, « le Livre de la Jungle. »

Avec Walt Disney, Baloo est amusant, insouciant, fainéant même. C'est le personnage vraiment comique de l'histoire, qui aime chanter et danser. Mais on ne le voit guère enseigner la loi de la Jungle à Mowgli.



de la loi dans la Jungle. C'est d'ailleurs grâce à cet enseignement que Mowgli peut échapper à la mort : il contacte le vautour qui avertit ses amis, il se protège des cobras en parlant leur langage. Enfin, le vrai Baloo n'est pas celui de Walt Disney. C'est aussi parce que Baloo n'est pas un vulgaire grizzli, ou un ours brun : c'est un ours lippu.

La particularité des ours lippus c'est qu'ils n'hibernent pas : il ne fait pas assez froid dans la jungle ! De plus, ils mangent essentiellement des insectes particulièrement des termites, avec leur bouche aux lèvres pendantes (d'où leur nom). Et ces insectes, on en trouve toute l'année ! Baloo pèse près de 140 kg pour une taille de 1,80 m de la tête au bout de la queue. C'est un personnage impressionnant, et il vaut mieux ne pas s'y frotter, surtout s'il est en colère.



l'enseignement

Louis et Malo

PORTRAITS

MARGOT : 11 ans.

Une fille intelligente, sérieuse, prête à aider ses camarades de classe. C'est une « pro » pour les rédactions et les poèmes. (à droite)

ANNE : la soeur de Margot. Elle l'embête souvent mais lui donne des idées pour son travail. (ci-dessus)

MADAME MELO : Elle soutient Margot dans son travail. (à gauche)

ARTHUR : il voudrait dire à Margot qu'il l'aime, mais c'est difficile. (ci-contre)

PROFESSEUR DE FRANCAIS : Un homme bizarre qui semble t-il n'a pas assez d'amis. Sara, Lucie



assez d'amis.

une belle galerie de portraits dessinés. La personnalité de chacune se dessine en une phrase.